

Ministerio de Medio Ambiente y Agua
Servicio Nacional de Meteorología e Hidrología
Dirección de Hidrología
SENAMHI - BOLIVIA



RESUMEN BOLETÍN DE PRONÓSTICO HIDROLÓGICO



senamhi
SERVICIO NACIONAL DE METEOROLOGÍA E HIDROLOGÍA

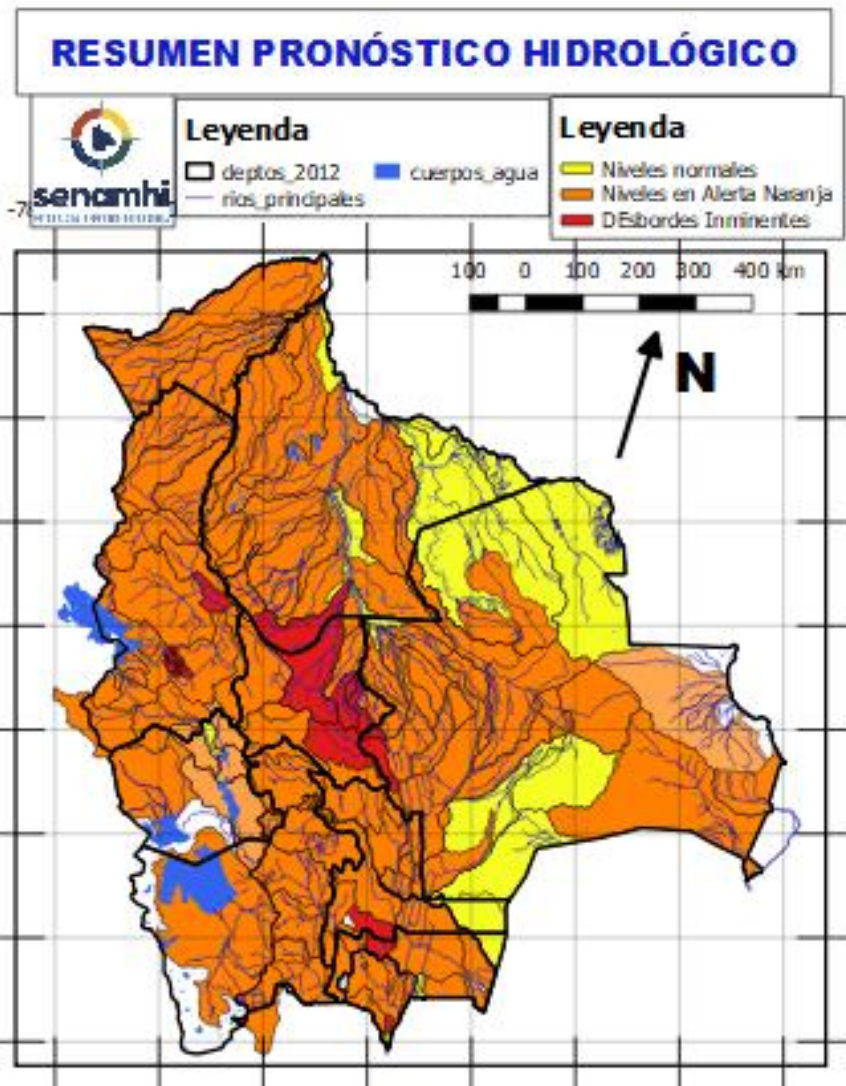
DEL 23 ENERO AL 06 FEBRERO DE 2025

Unidad de Análisis y Pronósticos Hidrológicos

Senamhi, Jueves 23 de enero de 2025



Probables Ascensos : 23 al 25, 27 al 31, 31/01 al 06/02/2025



- Ascensos del 23 al 25, 27 al 31, 31 enero al 02 febrero en: Santa Cruz, Cochabamba, La Paz, Pando, Beni, el desarrollo se encuentra en las que siguen.
- Ascensos del 23 al 25, 26 al 28, 28 al 31 enero, 01 al 03, 03 al 05 febrero en: Tarija, Chuquisaca, Potosí, Oruro y La Paz Altiplano el desarrollo se encuentra en las que siguen.

NOTA:

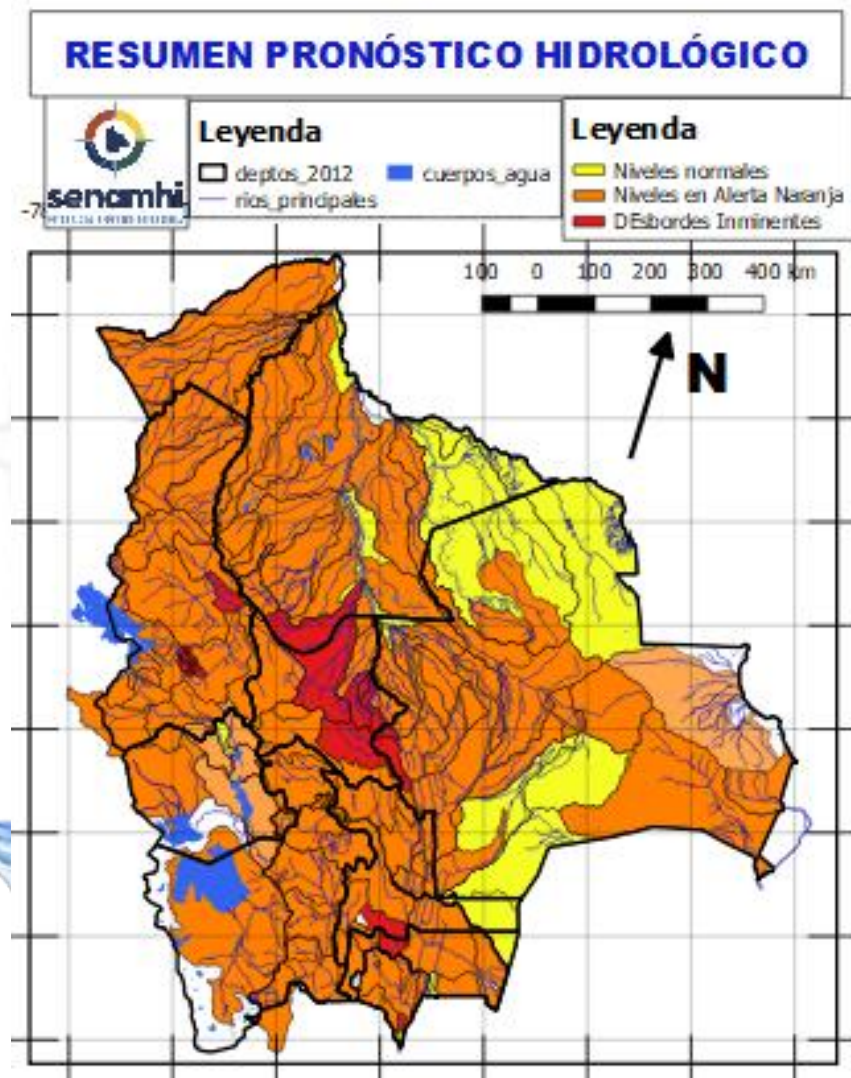
- **Cualquier cambio se dará a conocer en el tiempo más prudente posible.**
- **La delimitación es a nivel de Sub-Cuencas**

RESUMEN DEL BOLETÍN DE PRONÓSTICO HIDROLÓGICO

Probables Ascensos: 23 al 27, 27 al 31, 31/01 al 02/02/2025

Estado Normal Estado de Alerta Estado de Inundación

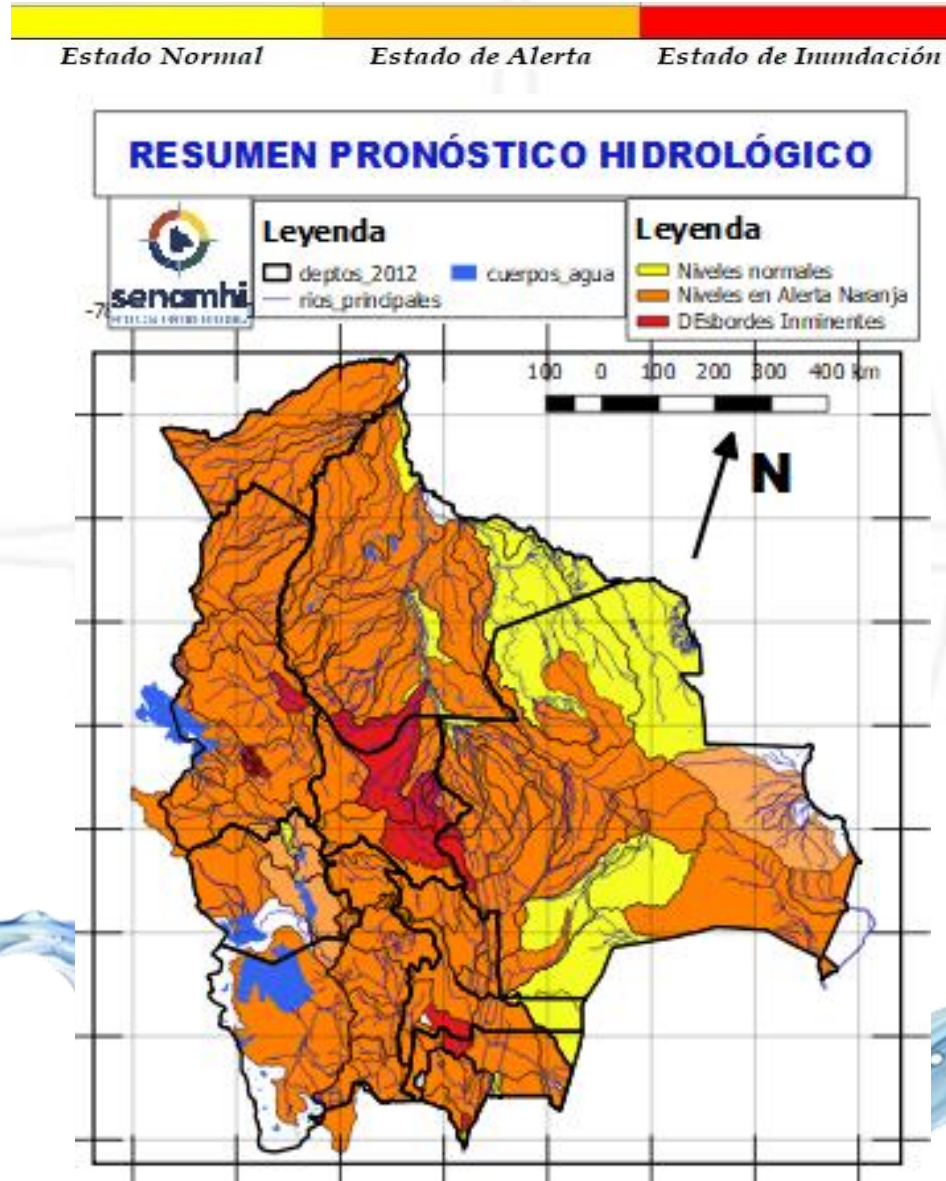
23 al 27, 27 al 31, 31 enero al 02 FEBRERO		Ascensos cerca a los niveles de seguridad	
TARIJA			
RIO	MUNICIPIO		
Guadalquivir (y afluentes secundarios)	San Mateo		
	Monte Sur		
	Tucumilla		
	Lazaredo		
	Cachimayu		
Sola	Obrajes, Temporal y zonas cercanas		
	San Andrés de Sola y poblados cercanos		
Quebrada del Monte	Zona Vibora Negra y poblaciones cercanas		
23 al 27, 27 al 31, 31 enero al 02 FEBRERO		Ascensos cerca a los niveles de seguridad	
TARIJA			
RIO	MUNICIPIO		
Bermejo y afluentes secundarios	Aguas Blancas		
	Bermejo		
	Pajonal		
	Entre Ríos		
	Salinas		
	Loma Alta		
	Cañitas		
	Emborozu		
	La Mamora		
	Padcaya		
	Yacuiba		
	y Comunidades cercanas		
	Salinas		Poblados cercanos



23 al 27, 27 al 31, 31 enero al 02 FEBRERO		Ascensos cerca a los niveles de seguridad	
TARIJA			
RIO	MUNICIPIO		
San Juan del Oro	El Molino		
	Yunchará		
	y Comunidades cercanas		
23 al 27, 27 al 31, 31 enero al 02 FEBRERO			Ascensos cerca a los niveles de seguridad
TARIJA			
RIO	MUNICIPIO		
Pilaya	San Josesito		
	y comunidades cercanas		
23 al 27, 27 al 31, 31 enero al 02 FEBRERO		Ascensos cerca a los niveles de seguridad	
TARIJA			
RIO	MUNICIPIO		
Pilcomayo	Puente Aruma		
	Villa Montes		
	Puesto Uno		
	Yacuiba		
	Ibibobo		
	La Esmeralda		
	La Victoria		
	y Comunidades cercanas		

Probables Ascensos: 21 al 25, 26 al 28, 28 al 31/01, 01 al 03, 03 al 05/02/2025

23 al 25, 26 al 28, 28 al 31 enero, 01 al 03, 03 al 05 FEBRERO		Ascensos de cuidado
CHUQUISACA		
RIO	MUNICIPIO	
Chinimayu	Palca Grande	
	Cueva Pampa	
	Camargo	
Comunidades cercanas		
Achuma	Villa Abecia	
	y poblados cercanos	
23 al 27, 27 al 29, 31 enero al 02 FEBRERO		Ascensos Repentinos de cuidado
CHUQUISACA		
RIO	MUNICIPIO	
Quirpirchaca	Sucre	
	y poblados cercanos	
Chico	Chuqui Chuqui	
	Poblaciones cercanas	
Ravelo	Ravelo	
	y comunidades cercanas	
Potolo	Potolo	
	y comunidades cercanas	
Cachimayu	Chaunaca	
	y comunidades cercanas	
23 al 25, 26 al 28, 28 al 31 enero, 01 al 03, 03 al 05 FEBRERO		Ascensos repentinos de cuidado
Tomina	Tomina	
	Comunidades cercanas	
Azero	El Villar	
	Comunidades cercanas	
Pescado	Villa Serrano	
	Comunidades cercanas	
Zudañez	Zudañez	
	y comunidades cercanas	



23 al 25, 26 al 28, 28 al 31 enero, 01 al 03, 03 al 05 FEBRERO		Ascensos de cuidado
CHUQUISACA		
RIO	MUNICIPIO	
Pilcomayo	Azurduy	
	Yamparaez	
	Talula	
	Viña Quemada	
	y comunidades cercanas	
23 al 25, 26 al 28, 28 al 31 enero, 01 al 03, 03 al 05 FEBRERO		Ascensos repentinos de cuidado
CHUQUISACA		
RIO	MUNICIPIO	
Parapetí	Azurduy	
	San Pablo de Huacareta	
	Monteagudo	
y comunidades cercanas		
Cuevo	Cuevo	
	y comunidades cercanas	
23 al 25, 26 al 28, 28 al 31 enero, 01 al 03, 03 al 05 FEBRERO		Ascensos
Machareti	Machareti	
	y comunidades cercanas	
Huacaya	Huacaya	
	y poblados cercanos	

RESUMEN DEL BOLETÍN DE PRONÓSTICO HIDROLÓGICO

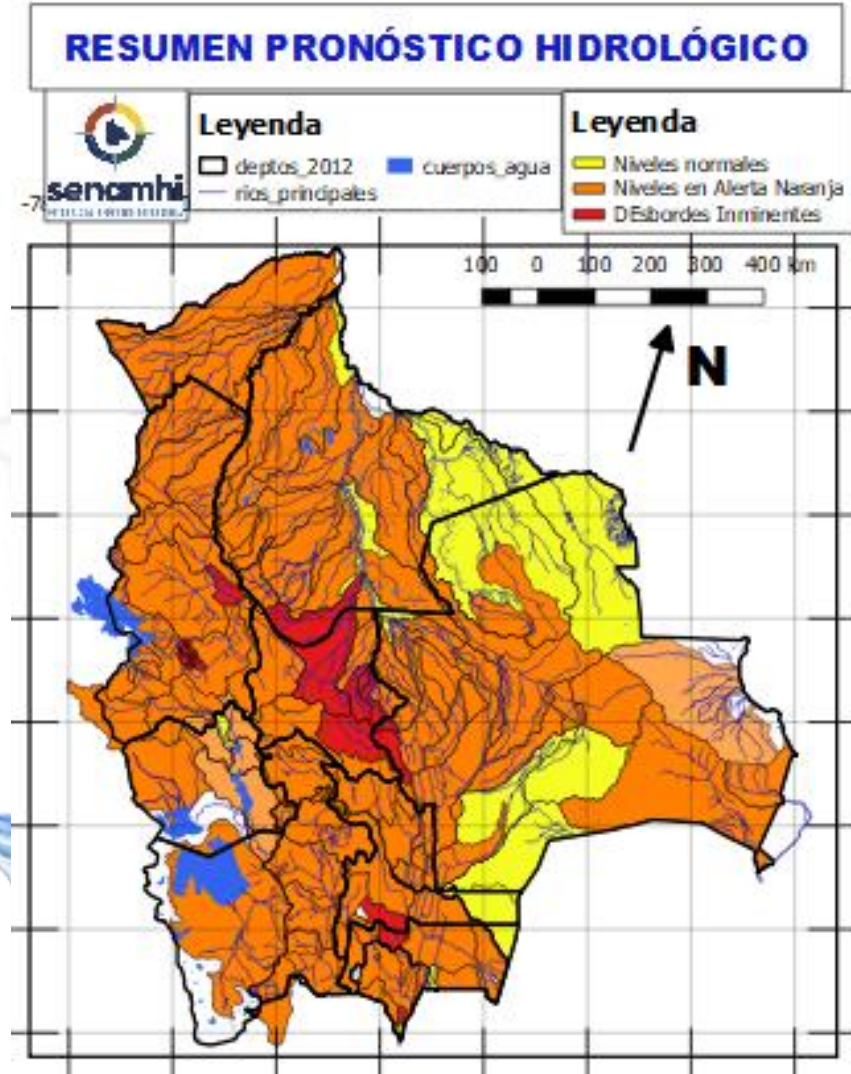
Probables Ascensos : 23 al 27, 27 al 31, 31/01 al 02/02/2025



23 al 27, 27 al 30, 30 enero al 02 FEBRERO	
POTOSÍ	
RIO	MUNICIPIO
Río Yura	Challa Pampa
	Yura
	Supo Supo
	y Comunidades cercanas
Vitichi	Vitichi
	y poblados cercanos
Tumúsla	Tumúsla
	Ketacochi
	Toropalca
	Checochi
Comunidades cercanas	
Caiza	Caiza
	y poblados cercanos
Cotagaita	Atocha
	Cotagaita
	y comunidades cercanas
Atocha	Comunidades cercanas
23 al 27, 27 al 30, 30 enero al 02 FEBRERO	
POTOSÍ	
RIO	MUNICIPIO
Tupiza	San Vicente
	Oploca
	Tupiza
	y distritos cercanos
Quebrada San Antonio	Distritos cercanos
Quebrada Remedios	Distritos cercanos

Ascensos repentinos de cuidado

Ascensos repentinos de cuidado



23 al 27, 27 al 29, 31 enero al 02 FEBRERO	
POTOSÍ	
RIO	MUNICIPIO
Chayanta	Yusfaya
	Chayanta
	y Comunidades cercanas
San Pedro	Paucachi
	San Pedro
y Comunidades cercanas	
Athata	Catavi
Pacoma	Pocoata
	y Comunidades cercanas
23 al 27, 27 al 29, 31 enero al 02 FEBRERO	
POTOSÍ	
RIO	MUNICIPIO
Potolo	Potolo
	y Comunidades cercanas
Ravelo	Ravelo
	y poblaciones aguas arriba
Alto Pilcomayo	Tinguipaya
	Tacobamba
	Tarapaya
	Yocalla
	y Comunidades cercanas
Mataca	Betanzos
	y poblados cercanos

Ascensos repentinos de cuidado

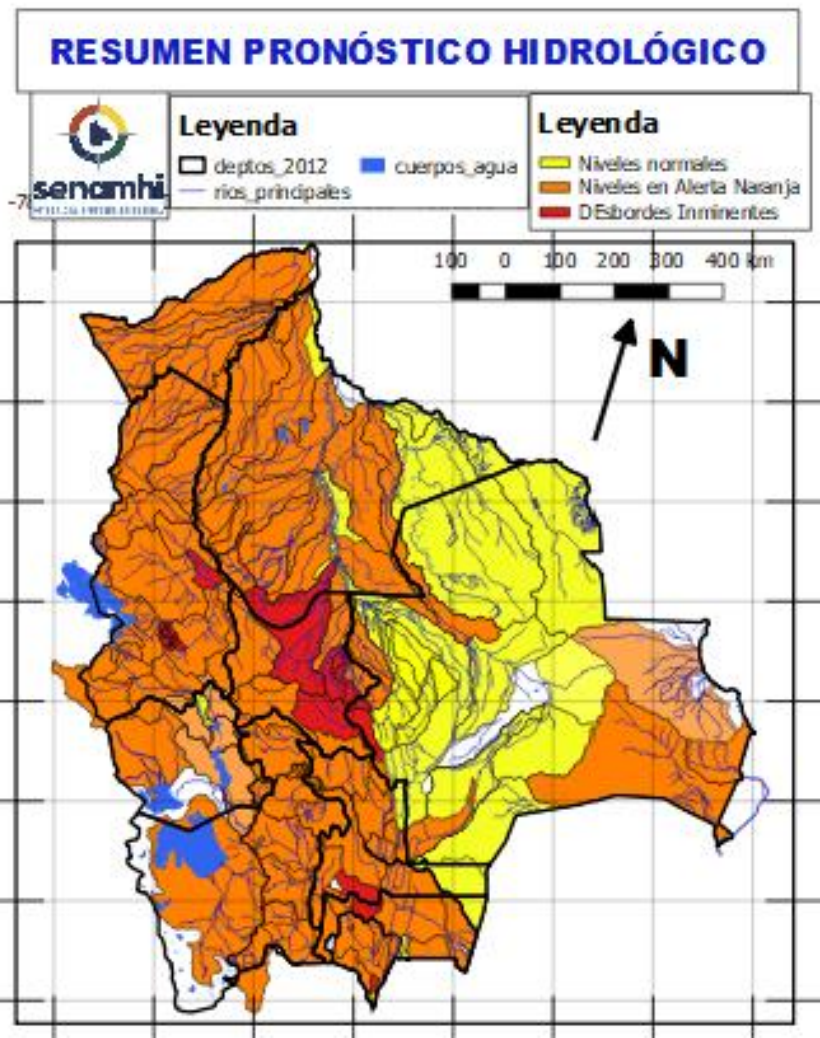
Ascensos repentinos de cuidado

RESUMEN DEL BOLETÍN DE PRONÓSTICO HIDROLÓGICO

Probables Ascensos: 29 al 31/01, 04 al 06/02/2025

29 al 31 enero, 04 al 06 FEBRERO		Ascensos
SANTA CRUZ		
RIO	MUNICIPIO	
Pirafí	Santa Rosa del Sara	
	Santa Cruz de la Sierra	
	Samaipata	
	La Guardia	
	El Torno	
	Porongo	
	Warnes	
	Montero	
	San Pedro	
	Cuatro Ojos	
Angostura		
San Juan del Pirafí		
Y Comunidades cercanas		
Mizque	Comarapa	
	Saipina	
	Y Comunidades cercanas	
29 al 31 enero, 04 al 06 FEBRERO		
RIO	MUNICIPIO	
San Pablo	Nueva Ascensión	
	San Pablo	
	Y Comunidades cercanas	
29 al 31 enero, 04 al 06 FEBRERO		
SANTA CRUZ		
RIO	MUNICIPIO	
Grande	Abapó	
	Juntas	
	Cabezas	
29 al 31 enero, 04 al 06 FEBRERO		
Grande	Pailón	
	Cuatro Cañadas	
	Okinawa	
	San Julian	
	Y poblaciones cercanas	

Estado Normal Estado de Alerta Estado de Inundación



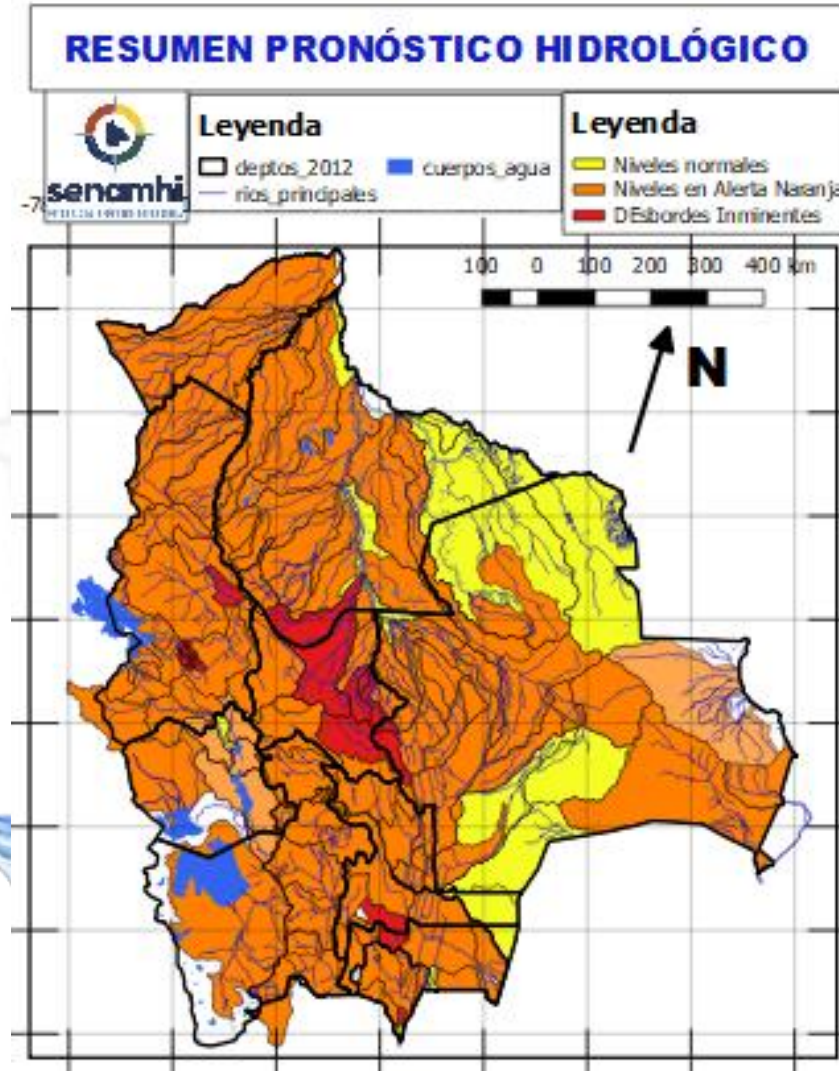
29 al 31 enero, 04 al 06 FEBRERO		Obs.
SANTA CRUZ		Ascensos
RIO	MUNICIPIO	
Ichilo	San Juan Campo Victoria	
	Yuracare Mojeño	
	San Germán	
	Avaró Molle	
	Villa Rosario	
	Barranca General Román	
Y Comunidades cercanas		
Yapacaní	Los Pozos	
	Carumá	
	Yuras	
	Marabol	
	Mairana	
	Quirusillas	
	Trigal	
	Yapacani-Disperso	
	Pampa Grande	
	Yapacani	
	San Juan de Yapacaní	
	Yapacaní disperso	
Y Comunidades cercanas		
Surutu	Buena Vista	
	San Carlos	
	Y Comunidades cercanas	

RESUMEN DEL BOLETÍN DE PRONÓSTICO HIDROLÓGICO

Probables Ascensos: 31/01 al 03/02/2025



31 ENERO al 03 FEBRERO		Ascensos progresivos de cuidado
SANTA CRUZ		
RIO	MUNICIPIO	
Pirai	Bermejo	
	La Angostura	
	La Bélgica	
	Santa Cruz de la Sierra	
	Puente Urubó	
	Samaipata	
	La Guardia	
	El Torno	
	Porongo	
	Warnes	
	Montero	
	San Pedro	
	Santa Rosa del Sara	
	Cuatro Ojos	
San Juan del Pirai		
Y Comunidades cercanas		
Callejas	Poblaciones cercanas	
Pantano	Poblaciones cercanas	
31 ENERO al 03 FEBRERO		Ascensos progresivos de cuidado
SANTA CRUZ		
RIO	MUNICIPIO	
Grande	Abapó	
	Juntas	
	Cabezas	
Grande	Pailón	
	El Carmen	
	Cuatro Cañadas	
	Okinawa	
	San Julian	
	Y poblaciones cercanas	



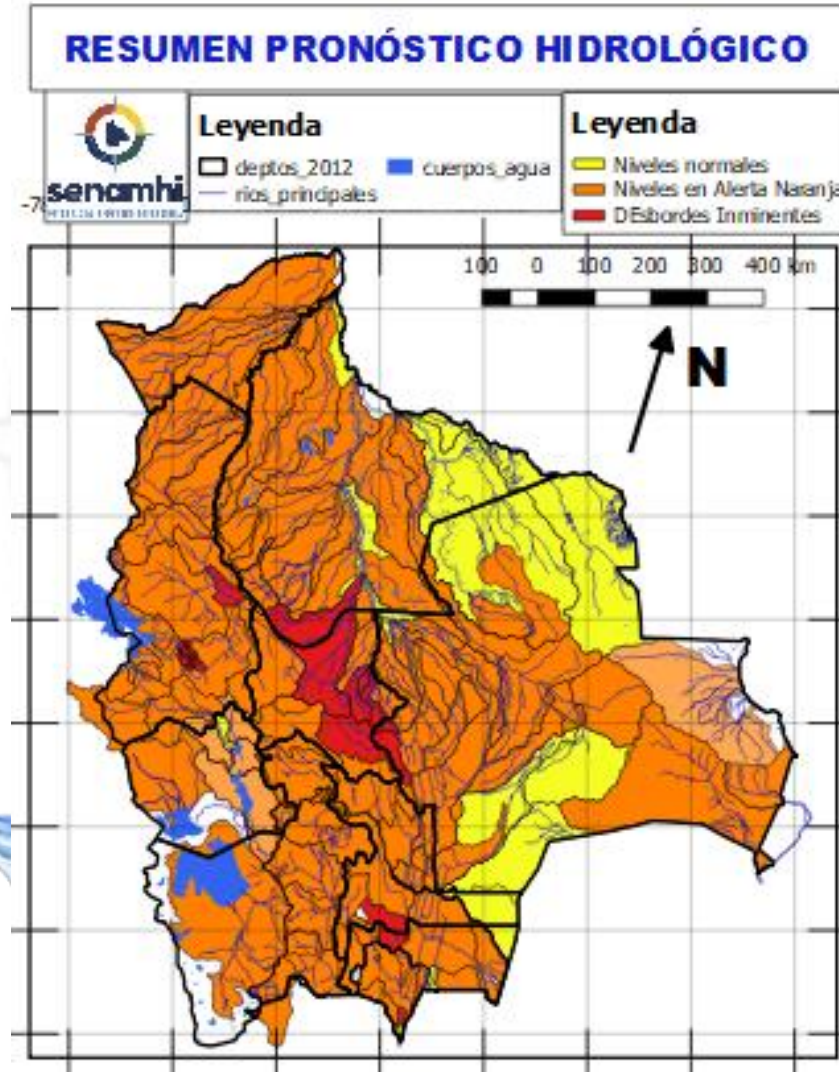
31 ENERO al 03 FEBRERO		Obs.
SANTA CRUZ		Ascensos progresivos de cuidado
RIO	MUNICIPIO	
Ichilo	San Juan Campo Victoria	
	Yuracare Mojeño	
	San Germán	
	Avaróa Molle	
	Villa Rosario	
	Barranca General Román	
	Y Comunidades cercanas	
Yapacaní	Los Pozos	
	Carumá	
	Mairana	
	Quirusillas	
	Trigal	
	Yapacani-Disperso	
	Pampa Grande	
	San Juan de Yapacaní	
Y Comunidades cercanas		
Surutu	Buena Vista	
	San Carlos	
	Y Comunidades cercanas	

RESUMEN DEL BOLETÍN DE PRONÓSTICO HIDROLÓGICO

Probables Ascensos: 21 al 23, 29 AL 31/01, 03 AL 05/02/2025



20 al 23, 29 al 31 enero, 03 al 05 FEBRERO		Ascensos progresivos
SANTA CRUZ		
Parapeti	Charagua Camiri Y Comunidades cercanas	
SANTA CRUZ		Ascensos progresivos de cuidado
20 al 23 ENERO, 01 AL 03 FEBRERO		
RIO	MUNICIPIO	
Itenez	Poblaciones cercanas	
San Julián	San Ramón	
	El Puente	
	Ascención de Guarayos Y Comunidades cercanas	
San Martín	San Martín	
	Embalse Sapocó	
	Y Comunidades cercanas	
Sapocó	Ascencion de Guarayos Y Comunidades cercanas	
	Paraguá	
Paraguá	San Ignacio de Velásco	
	Embalse Guapomó	
	Y Comunidades cercanas	

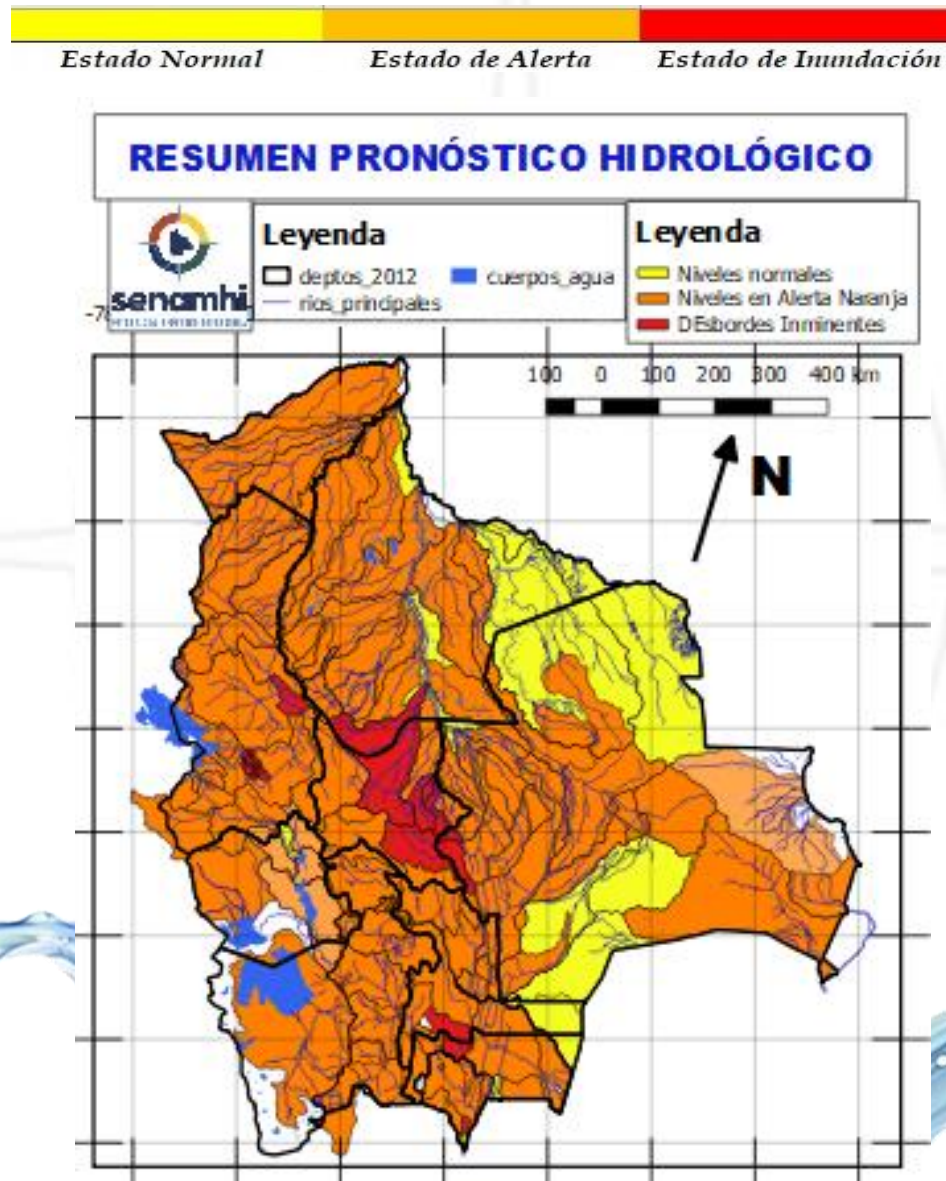


SANTA CRUZ		Ascensos progresivos
20 al 22 ENERO, 01 AL 03 FEBRERO		
RIO	MUNICIPIO	
Curichi Grande	Candelaria	
	San Fernando	
	San Matias Y Comunidades cercanas	
Cáceres	Puerto Suarez	
	Puerto Quijarro	
	Corumba Y Comunidades cercanas	
Tucabaca	Roboré	
	El Carmen Rivero Torrez	
	Y Comunidades cercanas	
San Miguel	Poblaciones cercanas	

RESUMEN DEL BOLETÍN DE PRONÓSTICO HIDROLÓGICO

Probables Ascensos : 23 al 25, 29 al 31/01, 01 al 06/02/2025

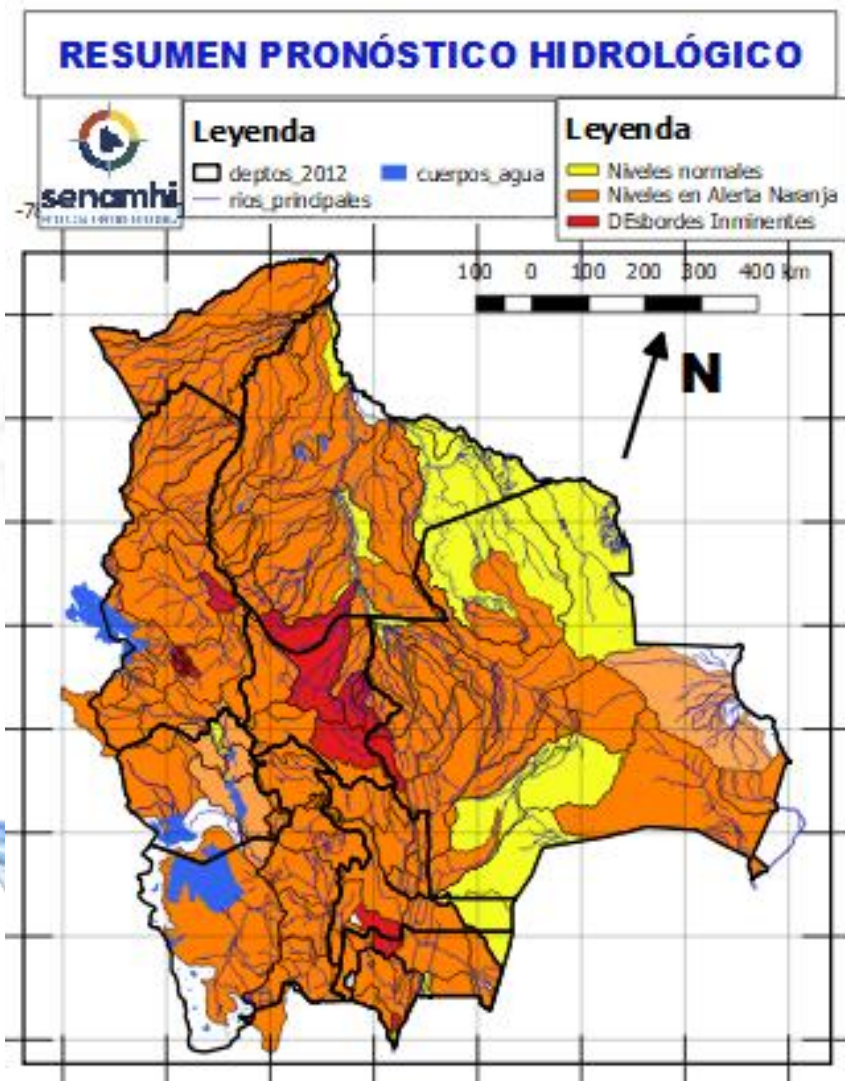
23 al 25, 29 al 31, 01 al 06 FEBRERO		Obs.
BENI		
RIO	MUNICIPIO	Ascensos progresivos de cuidado
Sécore	Comunidades cercanas	
Isiboro	Gundonovia Y Comunidades cercanas	
Tijamuchi	San Lorenzo de Moxos Y Comunidades cercanas	
Apere	El Perú	
	San Borjita	
Ibaré	Y Comunidades cercanas	
	Puerto Almacén	
San Pablo	Y Comunidades cercanas	
	San Pablo	
23 al 25, 29 al 31, 01 al 06 FEBRERO		Ascensos progresivos de cuidado
BENI		
RIO	MUNICIPIO	Ascensos progresivos de cuidado
Hondo	Carretera Yucumo-Rurrenabaque Y Comunidades cercanas	
Maniqui	San Borja	
	Cosincho	
Rápulo	Y Comunidades cercanas	
	Cosincho	
Yacuma	La Embocada, La Cruz	
	Comunidades cercanas	
	Santa Ana de Yacuma	
23 al 25, 29 al 31, 01 al 06 FEBRERO		Ascensos progresivos de cuidado
BENI		
RIO	MUNICIPIO	Ascensos progresivos de cuidado
Mamoré	Santa Rosa de Yacuma	
	Y Comunidades cercanas	
	Loreto	
	Camiaco	
	Puerto Varador	
	Puerto GERALDA	
Mamoré	Trinidad	
	San Javier	
	Puerto Siles	
	Guayaramerin	
Y Comunidades cercanas		



23 al 25, 29 al 31, 01 al 06 FEBRERO		Ascensos progresivos
BENI		
RIO	MUNICIPIO	
Machupo	San Ramón	
	San Joaquín	
	Y Comunidades cercanas	
Blanco	Bella Vista	
	Y Comunidades cercanas	
Iténez	San Juan de Puerto Ustaréz	
	Y Comunidades cercanas	
Itonama	Puerto la Garita	
	Magdalena	
	Caminos de acceso	
	Y Comunidades cercanas	
23 al 25, 28 al 30, 31 enero al 02, 03 al 05 FEBRERO		Ascensos progresivos de cuidado
BENI		
RIO	MUNICIPIO	
Beni	Rurrenabaque	
	San Buenaventura	
29 al 31, 31 enero al 02, 03 al 05 FEBRERO		
Beni	Peña Amarilla	
	Riberalta	
	Cachuela Esperanza	
	Y Comunidades cercanas	

Probables Ascensos: 23 al 25, 27 al 30, 31/01 al 03, 04 al 06/02/2025

23 al 25, 27 al 30, 31 enero al 03, 04 al 06 FEBRERO		
COCHABAMBA		
RIO	MUNICIPIO	Obs.
Chimoré	Chimoré	Ascensos repentinos de cuidado
	Avopava	
	Puerto Aurora	
Ivirgarzama	Y Comunidades cercanas	
Magareño	Ivirgarzama	
Sajta	Comunidades cercanas	
	Puerto Villarroel	
Ichilo	Puerto Grethel	
	Entre Rios, Bulu Bulu	
	Y Comunidades cercanas	
23 al 25, 27 al 30, 31 enero al 03, 04 al 06 FEBRERO		
COCHABAMBA		
RIO	MUNICIPIO	Ascensos progresivos de cuidado
Ventiquatro	Nueva Alianza	
	Villa Jordán	
Chipiriri	Y Comunidades cercanas	
	Puerto san Francisco	
Eterazama	San Miguel de Isiboro	
	Y Comunidades cercanas	
Ichóa	Ichóa	
	San Ramoncito	
Isiboro	Y Comunidades cercanas	
	San Ignacio	
	Gundonovia	
	San Miguelito de Isiboro	
Chapare	Puerto san Francisco	Ascensos de cuidado
	Y Comunidades cercanas	
	Villa Tunari	
	Chocolatal, Cristal Mayu	
Jatun Mayu	Paractí	
	Y Comunidades cercanas	
Palca Mayu	Poblaciones cercanas	
	Tablas Monte	
Santa Elena	Maica Monte	
	Y Comunidades cercanas	
Juntas Corani	Poblaciones cercanas	
	Chocolatal, Cristal Mayu	
	Poblaciones cercanas	



23 al 25, 27 al 30, 31 enero al 03, 04 al 06 FEBRERO			
COCHABAMBA			
RIO	MUNICIPIO	Obs.	
Rocha y afluentes secundarios	Sacaba	Ascensos Repentinos de cuidado	
	Colcapirua		
	Tiquipaya		
	Vinto		
	Quillacollo		
Taquiña	Y poblados cercanos		
	Tiquipaya		
	Y zonas cercanas		
23 al 25, 27 al 30, 31 enero al 03, 04 al 06 FEBRERO			
COCHABAMBA			
RIO	MUNICIPIO	Ascensos Repentinos de cuidado	
Caine	Sacabamba		
	Vila Vila		
	San Vicente		
Tapacari	Y poblaciones cercanas		
	Capinota		
Arque	Y Comunidades cercanas		
	Arque		
Sichez	Bolivar		
	Capinota		
Chaky Mayu	Cliza		
	y poblañones cercanas		
	Arbieto		
	Y Comunidades cercanas		
23 al 25, 27 al 30, 31 enero al 03, 04 al 06 FEBRERO			
COCHABAMBA			
RIO	MUNICIPIO	Obs.	
Mizque y afluentes secundarios	Pojo	Ascensos de cuidado	
	Totora		
	Comarapa		
	Pocona		
	Vila Vila		
	Aiquile		
	Cuenca Baja		
	Y Comunidades cercanas		

23 al 25, 28 al 30, 31 enero al 02, 03 al 05 FEBRERO

LA PAZ

RIO	MUNICIPIO
Cotacages	Sequerancho
	Inquisivi
	Quime
	Independencia
	Cimarrón
	y comunidades cercanas

23 al 25, 28 al 30, 31 enero al 02, 03 al 05 FEBRERO

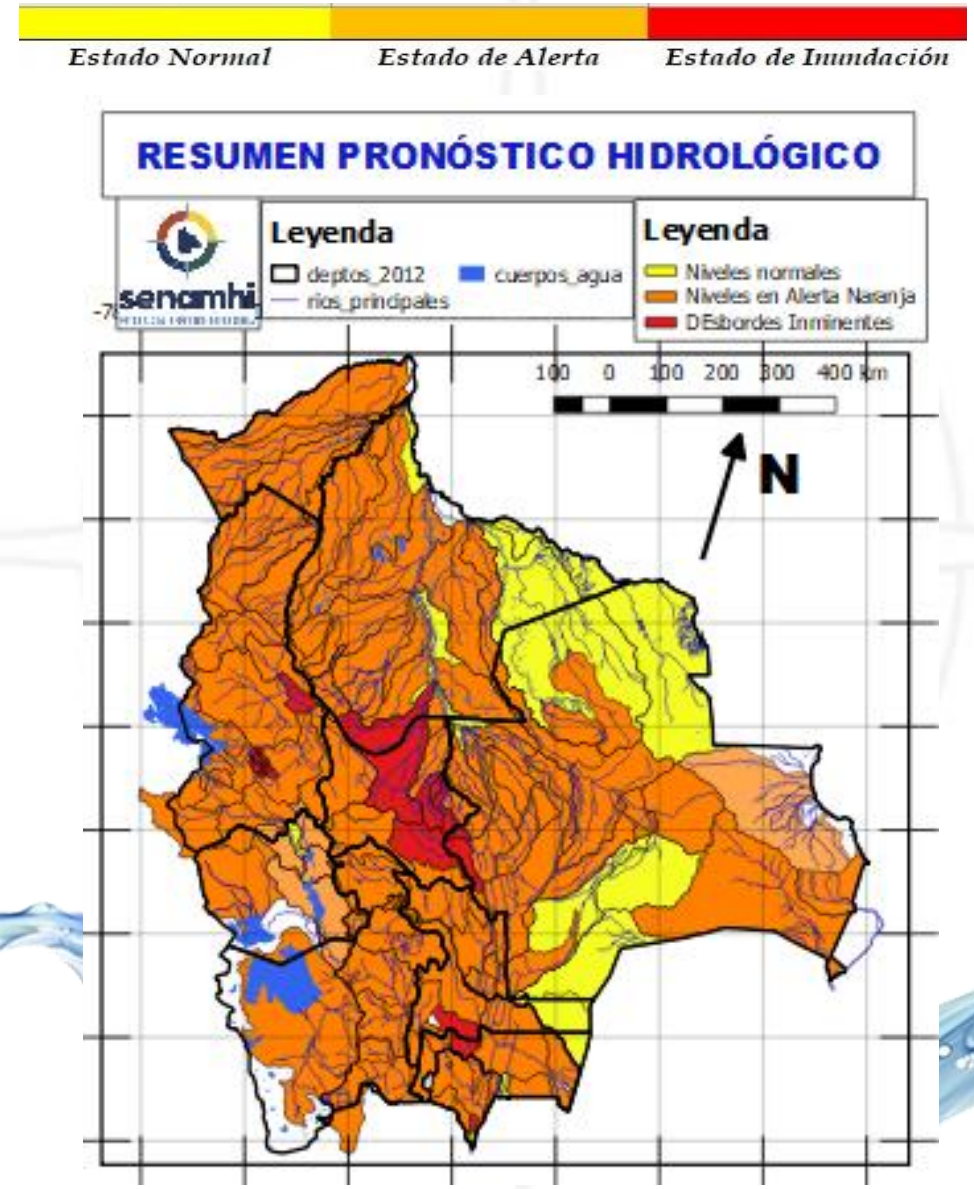
Boopi (y afluentes secundarios)	Palca
	La Asunta
	Chulumani
	Tamampaya
Zongo	Cahua
	Zongo
Unduavi	y comunidades cercanas
Taquesi	y comunidades cercanas
Tamampaya	y comunidades cercanas
	Santiago Tocaróni
Solacama	Chulumani
	y comunidades cercanas
Yara	Comunidades cercanas
Coroico (y afluentes secundarios)	Coroico
	Caranavi
	Santa Rita de Buenos Aires
	y comunidades cercanas

23 al 25, 27 al 29, 31 enero al 03 FEBRERO

Luribay	Luribay
	y comunidades cercanas
Miguillas	y comunidades cercanas
Unduavi	y comunidades cercanas
Ichato	Inquisivi
	y comunidades cercanas
Solacama	Santiago Tocaróni
	Chulumani
	y comunidades cercanas

Ascensos de cuidado

Ascensos de cuidado



23 al 25, 28 al 30, 31 enero al 02, 03 al 05 FEBRERO

LA PAZ

RIO	MUNICIPIO
Piquendo	Alto Beni
	y poblaciones cercanas
Quiquibey	Quiquibey
	y poblaciones cercanas
Hondo	Carretera Ixiamas-San Buenventura
	Covendo
Alto beni y afluentes secundarios	Palos Blancos
	Sapecho
	Pacollo
	Cedro Mayo
	y comunidades cercanas
Mapiri (y afluentes secundarios)	Apolo
	Camata
	Aten
	Sorata
	Chuma
	Comabaya
	Quiabaya
	Guanay
	Angosto Quercano
	Santa Rosa de Mapiri
Mapiri	
Tipuani (y afluentes secundarios)	y poblaciones cercanas
	Tipuani
	Cangallí
	Chima
Kaka	Bartolo
	y comunidades cercanas
	Mayaya
Tuichi	Teoponte
	El Triunfo
	y comunidades cercanas
Cuenca entera	Pelechuco
	Comunidades cercanas

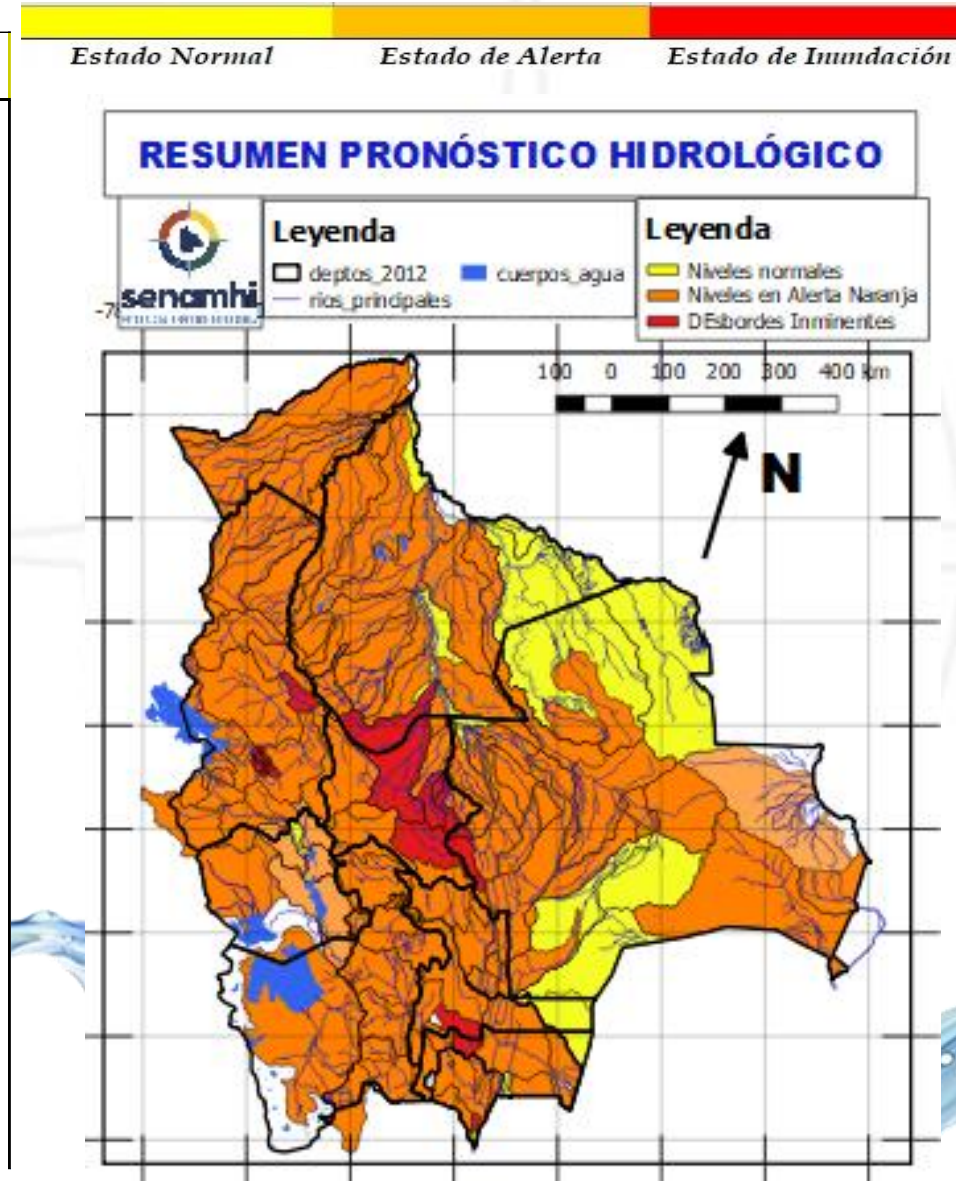
Ascensos de cuidado

RESUMEN DEL BOLETÍN DE PRONÓSTICO HIDROLÓGICO

Probables Ascensos: 23 al 31, 31/01 al 05/02/2025

23 al 25, 27 al 29, 31 enero al 03 FEBRERO	
LA PAZ	
RIO	MUNICIPIO
Irpavi	Irpavi
	Aruntaya y comunidades cercanas
Achumani	Achumani y zonas aledañas
Chokeyapu	Plan Autopista y zonas Cuenca baja
Orkhojahuira	Cuenca Alta y Baja
Huayña Jahuira	Avenida Costanera
Pasajahuira	Av. Los Sargentos Zona Sur
La Paz	La Paz Ciudad- Zona Sur
La Paz	Jupapina
	Unidad Educativa Jupapina
	Ananta
	Umamanta
	Mecapaca
	Palomar
	Huaricana
	Zona Zona
	Lurata
	Wichupampa
	Cairoma
	y poblaciones cercanas
Jinchupalla	Llojeta
Achocalla	Llojeta
	Achocalla

Ascensos Cabeceras y aguas debajo de toda la cuenca



23 al 25, 28 al 30, 31 enero al 02, 03 al 05 FEBRERO	
LA PAZ	
RIO	MUNICIPIO
Beni	San Buenaventura
	y poblaciones cercanas aguas arriba y abajo

Ascensos progresivos de cuidado

29 al 31, 31 enero al 02, 03 al 05 FEBRERO	
LA PAZ	
RIO	MUNICIPIO
Toromonas	Comunidades cercanas
Madre de Dios	Chivé
	Comunidades cercanas
Manuripi	Poblaciones cercanas
Enatahua	Poblaciones cercanas

Ascensos progresivos de cuidado

29 al 31, 31 enero al 02, 03 al 05 FEBRERO	
LA PAZ	
RIO	MUNICIPIO
Quendeque	Poblaciones cercanas
Tequeje	Ixiamas
Hondo ó Erasama	Apolo
	y comunidades cercanas
Cuñada	Carretera Ixiamas-San Buenaventura
	y poblaciones cercanas

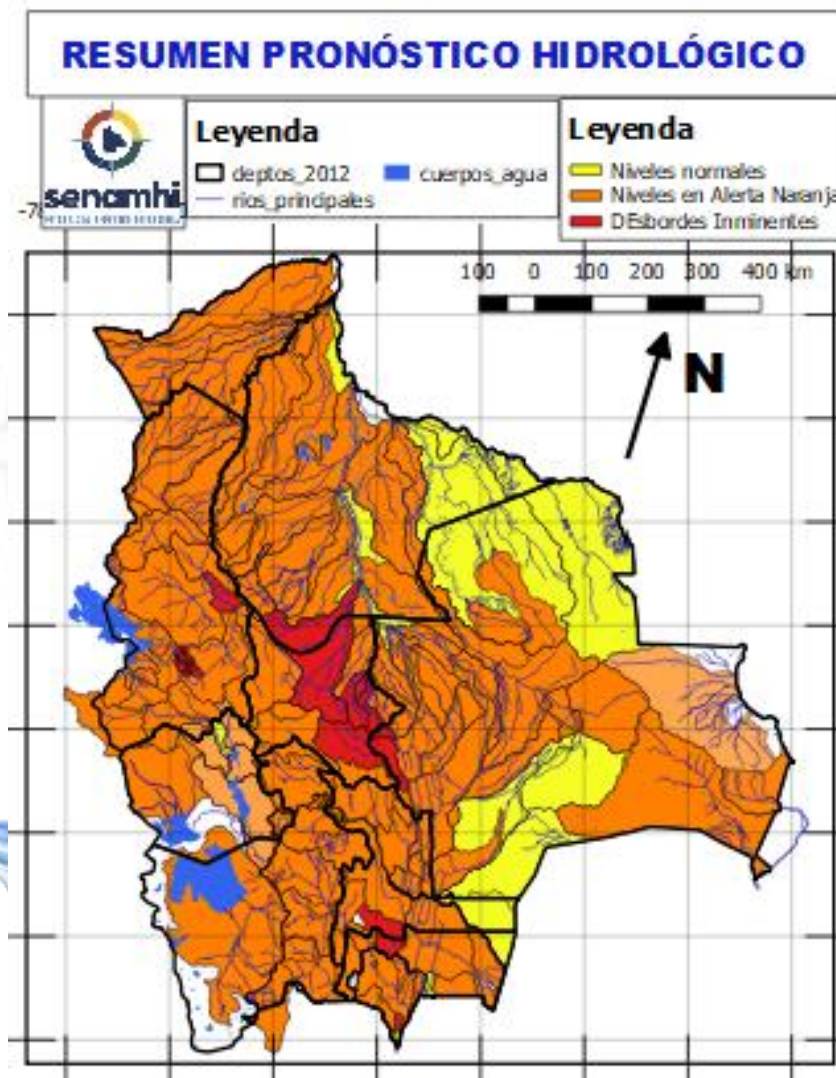
Ascensos progresivos de cuidado

RESUMEN DEL BOLETÍN DE PRONÓSTICO HIDROLÓGICO

Probables Ascensos: 23 al 31, 31/01 al 02/02/2025

Estado Normal Estado de Alerta Estado de Inundación

23 al 25, 28 al 31, 31 enero al 02 FEBRERO		Ascensos
LA PAZ		
RIO	MUNICIPIO	
Suches	Escoma	
	Ulla Ulla	
	y comunidades cercanas	
23 al 25, 28 al 31, 31 enero al 02 FEBRERO		Ascensos progresivos de cuidado
LA PAZ		
RIO	MUNICIPIO	
Catari	Pucarani	
	Chojña Collo	
	Río Seco	
	y poblaciones cercanas	
Keka Jahuira	Achacachi	
	Sorata	
	y comunidades cercanas	
23 al 27, 27 al 31 ENERO		Ascensos progresivos de cuidado
LA PAZ		
RIO	MUNICIPIO	
Desaguadero	San Andres de Machaca	
	y comunidades cercanas	
Jacha Jahuira	poblados cercanos	
Khala Jahuira	poblados cercanos	
Kheto	Sica sica	
Mauri	poblados cercanos	



23 al 27, 27 al 31 ENERO		Ascensos progresivos de cuidado
ORURO		
RIO	MUNICIPIO	
Aroma	Toledo	
	y comunidades cercanas	
Paria	Paria	
Huarina	Huarina	
Juchus Jahuira	Puente Aroma	
	y comunidades cercanas	
Desaguadero	Puente Carasila	
	y comunidades cercanas	
23 al 27, 27 al 31 ENERO		Ascensos Progresivos de cuidado
ORURO		
RIO	MUNICIPIO	
Lauca	Turco	
	Centro Berlín	
	y comunidades cercanas	

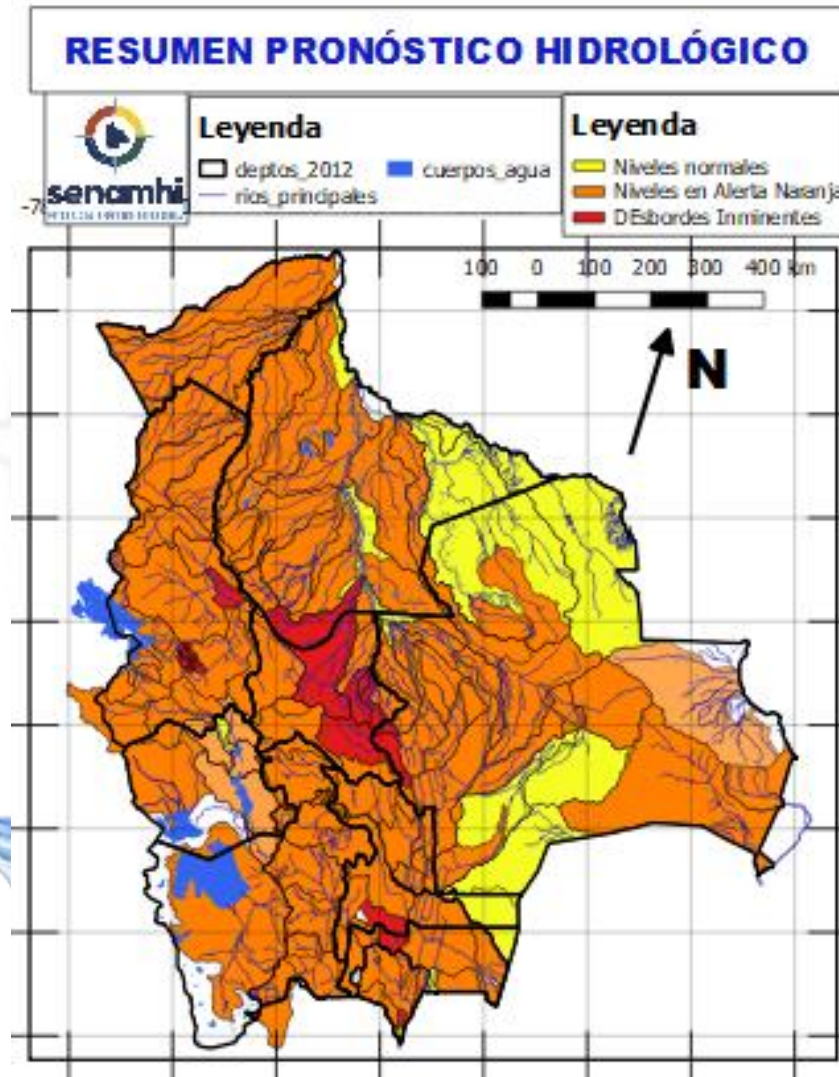


RESUMEN DEL BOLETÍN DE PRONÓSTICO HIDROLÓGICO

Probables Ascensos : 29 al 31, 31/01 al 02, 03 al 05/02/2025



29 al 31, 31 enero al 02, 03 al 05 FEBRERO		Ascensos Progresivos de cuidado	
PANDO			
RIO	MUNICIPIO		
Acre	Cobija Y comunidades cercanas		
29 al 31, 31 enero al 02, 03 al 05 FEBRERO		Ascensos Progresivos de cuidado	
PANDO			
RIO	MUNICIPIO		
Tahuamanu	Porvenir Filadelfia y poblaciones cercanas		
Madre de Dios	Chivé El Sena y comunidades cercanas		
Manuripi	Y comunidades cercanas		
29 al 31, 31 enero al 02, 03 al 05 FEBRERO		Ascensos Progresivos de cuidado	
Abuná	Comunidades cercanas		
Negro	Poblaciones cercanas		
Rapirrán	Comunidades cercanas		



29 al 31, 31 enero al 02, 03 al 05 FEBRERO		Ascensos Progresivos de cuidado	
PANDO			
RIO	MUNICIPIO		
Beni	Peña Amarilla		
	Fortaleza		
	Blanca Flor		
	Gonzalo Moreno		
	Riberalta		
	Cachuela Esperanza Y poblaciones cercanas		

